

L'innovation occupe une place de choix dans le processus de croissance d'une nation. Elle stimule l'emploi et rend le pays visible et attractif. Cette innovation est en grande partie tirée par les jeunes entreprises, les entreprises naissantes. Ces « startups » sont caractérisées par de forts besoins en financement et souvent une faible capacité d'autofinancement. Or le financement en fonds propres, dans une phase « précoce » de leur existence, est trop souvent inexistant car inaccessible.

WiSEED souhaite prendre toute sa place dans la construction des modèles économiques de demain, remplaçant l'intelligence collective au service d'un développement économique durable, et se donne pour mission de permettre à des investisseurs privés de financer collectivement ces startups pour leur permettre de se développer.

Le web dans sa version participative (appelée de façon restrictive "web 2.0") a permis l'émergence ou la redécouverte de formes de participations basées sur le nombre. En partant du principe que l'on est plus fort-intelligent-innovant-créatif à plusieurs que tout seul, se sont développées de nouvelles plateformes de participations. Appliqué au financement de jeunes entreprises, WiSEED permet aujourd'hui à des particuliers d'investir, voire de microinvestir dans des sociétés pleines de promesses, créatrices de richesses et des emplois de demain.

La réussite du partenariat nécessite un alignement des intérêts des acteurs, parties prenantes du projet d'entreprise, ainsi qu'un partage de la valeur créée tenant compte des risques pris et de la contribution de chacun d'eux.

Thierry MERQUIOL
Président
t.merquiol@wised.eu

Notre métier : vous proposer d'entrer au capital des jeunes entreprises innovantes, à forte valeur ajoutée et à fort impact sociétal, qualifiées par notre équipe opérationnelle, spécialisée dans la détection et l'analyse de ce type de cibles.

Notre principe : vous choisissez vous-même les entreprises présentées sur le catalogue en ligne www.wiseed.fr ou sur les documents joints. Vous souscrivez en ligne ou par l'intermédiaire de votre conseiller, à partir de 100 € et par tranches de 100 €. Vous devenez alors actionnaire du holding créé spécialement et dédié à l'opération concernée (par exemple : le holding « Hilabs » pour une participation dans la société « Hilabs »). En tant qu'actionnaire (au sens acteur du terme), WiSEED ouvre votre compte privé sur sa plateforme pour un accès privilégié aux informations concernant votre investissement. Vous pouvez ainsi suivre mais aussi participer à la vie de la jeune entreprise, en posant vos questions et suggestions et en répondant aux demandes éventuelles de votre cible.



Investissement éligible à la réduction ISF conformément à l'Art. 885-0 v BIS du code général des impôts. Eligible à la réduction IRPP conformément à l'Art.199 terdecies-0 A VI, 150-0 A III 1° et 163 quinquies B du CGI.

Avant tout investissement, vous devez vous assurer que vous avez une compréhension entière des avantages et des risques éventuels de l'investissement et que votre décision est prise de manière indépendante, que l'opération est appropriée par rapport à votre situation en considération de vos objectifs, de votre expérience, de vos ressources opérationnelles et financières, et d'autres circonstances pertinentes.

Nos secteurs d'activité : WiSEED propose des investissements dans des entreprises innovantes dans les domaines suivants :

- ✓ **Santé :** Biotechnologie, e-santé
- ✓ **Environnement :** Energie renouvelable, Eco-technologie
- ✓ **Industrie et services :** Agroalimentaire, matériaux, électronique
- ✓ **TIC :** Télécom et réseaux, e-commerce, web

Notre « track record » : WiSEED a réalisé ou participé à 8 levées de fonds (à fin mars 2010)



en cours



Patrice Lalanne
Président

une véritable innovation dans un secteur traditionnel :

des barriques performantes, économiques et écologiques

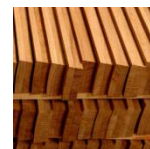
Métier : Concevoir, fabriquer et vendre des barriques composées de deux lames de bois et proposées soit montées, soit sous forme de kits.

Description : Créée en 2007, la TONNELLERIE RENAISSANCE propose des barriques innovantes constituées de douelles bi-lames afin d'une part de préserver la ressource en chêne et d'autre part de réduire de 25% le prix de vente par rapport à des barriques traditionnelles. Ces barriques ont démontré, en tests « aveugles », des capacités d'oxygénation et de vieillissement plus performantes que les barriques classiques.

La bonne raison d'investir : un cocktail taillé pour le succès: équipe compétente et complémentaire, savoir-faire unique, produits très différenciant, clients qui rachètent à nouveau... Une sortie industrielle à horizon 5-7 ans par un acteur majeur du domaine.

Montant recherché : 300 000 €

Date limite de souscription : 30 avril 2010



Fiche d'identité : Tonnellerie Renaissance

SAS au capital social de : 482 000 €

Créée en 2007, RCS de Bordeaux N° 49967953800011

CA 2009 : 280 000 €

CA 2010 (prévisionnel) : 600 000 €

Adresse de l'usine : le Touron 24240 Rouffignac de Sigoulès

Site : www.tonnellerie-renaissance.com





Julien Letessier
Président

*HiLabs transforme la vitrine d'un magasin en écran géant interactif
et augmente le chiffre d'affaires...*

Métier : intérateur et opérateur de solutions de communication interactives.

Description : Hilabs propose une vitrine tactile et intelligente, baptisée Uicity™ qui révolutionne le commerce de proximité. Les consommateurs bénéficient d'un nouvel espace d'information et d'orientation tactile et convivial directement sur la vitrine du point de vente. Testé dans des agences immobilières, le système permet de fixer 5% des passants, pendant plus de 2 minutes. Les chiffres d'affaires sur 4 mois ont augmenté de plus de 20%... La technologie développée par cette jeune entreprise innovante a été primée par l'observatoire L'Expérience parmi plus de 400 startups mondiales.

La bonne raison d'investir : une technologie issue de l'EPIC Grenoble et de l'INRIA, brevetée, une équipe à la hauteur de ses ambitions, des nombreux pilotes en exploitation, une bonne perspective de gains à horizon 5 ans.

Montant recherché : 150 000 € dont 100 000 € via WISEED

Date limite de souscription : 10 mars 2010

Fiche d'identité : Hilabs

SA au capital social de : 152 500 €

Créée en 2008, RCS de Grenoble N° 508799145

CA 2009 : 50 000 €

CA 2010 (prévisionnel) : 750 000 €

Adresse : 12 chemin des près 38240 MEYLAN

Site : www.hilabs.net



en cours

urodelia
matériau & milieu vivant

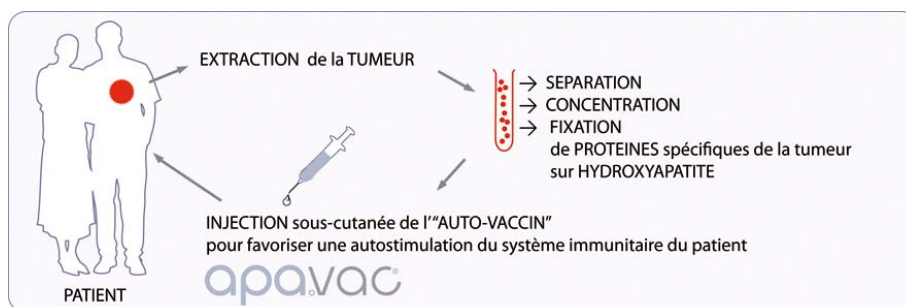


Nicole Rouquet
Fondateur DG

*des solutions individualisées dans l'approche du traitement du cancer
(glyoblastome et melanome)*

Métier : recherche en biotechnologie et en cancérologie.

Description : URODELIA développe des produits pour combattre le cancer en mobilisant et organisant les défenses de l'organisme. La technologie phare développée par l'entreprise est un auto vaccin préparé spécifiquement pour chaque patient.



La bonne raison d'investir : des premiers résultats prometteurs, des perspectives nationales et internationales extraordinaires. Une équipe rodée à la conduite d'entreprises. Une plus-value potentielle importante avec un risque contrôlé.

Montant recherché : 300 000 € dont 300 000 € via WISEED

Date limite de souscription : 30 avril 2010

Fiche d'identité : Urodélia

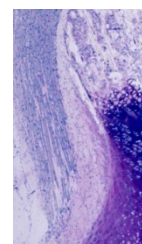
SA au capital social de : 240 810 €

Créée en 2003, RCS de Toulouse N° 448 058 701

CA 2010 (prévisionnel) : aucun (modèle d'affaire particulier, nous consulter)

Adresse : route de St Thomas 31470 SAINT LYS

Site : www.urodelia.com



en cours



Vincent Lemonde
Président

La 3D démocratisée !

Métier : concepteur, fournisseur de solutions 3D ultraportables, à petits prix pour la numérisation.

Description : NOOMEO est une société Toulousaine dont la mission est d'apporter des solutions innovantes aux entreprises souhaitant accéder à la 3D au moyen de systèmes simples d'utilisation et ultra-portables. Ces systèmes révolutionnent l'approche de la 3D et des modèles numériques associés. Rétroconception, orthopédie, numérisation en accès difficile, autant d'applications que l'imagination peut en concevoir.

La bonne raison d'investir : La valeur de Noomeo a doublé en deux ans. Ce tour de table va permettre d'asseoir sa stratégie pour atteindre des objectifs mondiaux, ambitieux mais réalistes. Autres raisons: les partenariats développés avec Dassault Systemes et Airbus. Valorisation de l'investissement par une sortie industrielle à court terme.

Montant recherché : 1 000 000 € dont 200 000 € via WISEED

Date limite de souscription : 30 avril 2010

Fiche d'identité : Noomeo

SAS au capital social de : 62 270 €

Créée en 2007, RCS de Toulouse N° 497706382

CA 2009 : 250 000 €

CA 2010 (prévisionnel) : 1 900 000 €

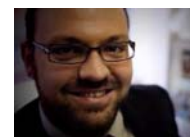
Adresse : rue Galilée 31672 LABEGE

Site : www.noomeo.eu



en cours

ITrust 



Jean Nicolas Piotrowski
gérant

de gentils « hackers » pour éviter que les vrais ne s'emparent des S.I. sensibles

Métier : Expertise en sécurité informatique: audit, formation, conseil/AMOA, enquête forensique. ITRUST est une entreprise classée « stratégique » par le Gouvernement français.

Description : ITRUST lance IKARE: La seule solution Européenne de monitoring des services informatiques, en mode SAAS, qui permet de fournir en temps réel et de façon continue un tableau de bord d'aide à la décision. IKare© est destiné principalement aux sites web (notamment les e-commerçants) ainsi qu'aux grands comptes disposant de SI distribués (cloud computing ou entreprise étendue). IKare© fonctionne de manière non-intrusive, contrairement aux outils de web-monitoring disponibles aujourd'hui.

La bonne raison d'investir : le seul concurrent identifié à l'offre IKARE, à ce jour, est américain (QUALYS). La situation géographique d'ITrust doit permettre de conquérir le marché européen et prendre une part de marché conséquente.

Autres raisons: l'innovation majeure IKare© réside dans son moteur de corrélation inédit. Ce moteur rend possible la mise en œuvre d'une analyse comportementale qui va repérer tout comportement déviant, non plus par rapport à une bibliothèque de données, mais par rapport à un comportement envisagé comme normal ou idéal.

Montant recherché : 200 000 € via WISEED

Date limite de souscription : 30 avril 2010

Fiche d'identité : Itrust

SarL au capital social de : 15 000 €

Créée en 2007, RCS de Toulouse N° 493754204

CA 2009 : 350 000 €

CA 2010 (prévisionnel) : 776 000 €

Adresse : Immeuble ACTYS/1 Avenue l'Occitane BP 67303, 31673 LABEGE

Site : www.itrust.fr

WiSEED tient à votre disposition :

- Le dossier de souscription
- Les modalités d'investissement

WiSEED : une équipe à vos côtés

Thierry MERQUIOL

Président

t.merquiol@wiseed.eu

06 74 40 57 86

Nicolas SÉRÈS

Directeur des opérations

n.seres@wiseed.eu

06 26 26 01 07

www.wiseed.fr